



Erleben Sie die Vielfalt der SAMSUNG Produkte:

Bei MBC sind wir überzeugt,
dass SAMSUNG-Produkte Ihren Alltag
und Arbeitsablauf verbessern!

[mbc-mannheim.de](https://www.mbc-mannheim.de)





Vorwort

Erschließen Sie neue Geschäftspotenziale mit Samsung Business und modernsten Unternehmensmobilitätslösungen!

In Zusammenarbeit mit Samsung Business eröffnen sich auf dem dynamischen Markt für Unternehmensmobilitätslösungen neue Geschäftsmöglichkeiten. Mit unserer beeindruckenden Erfolgsbilanz und unserem unermüdlischen Engagement für erstklassige Technologien und Dienstleistungen sind wir der ideale Partner für Ihre geschäftlichen Anforderungen. Ob Sie Ihr Portfolio erweitern, die Kundenerfahrung verbessern oder Ihre Umsätze steigern möchten – Samsung Mobile B2B bietet die technische Expertise und die Ressourcen, um Sie auf Ihrem Weg zum Erfolg zu unterstützen.

Warum also zögern? Schließen Sie sich heute unserer leistungsstarken Partnerschaft an und profitieren Sie von einer Kooperation, die Ihr Unternehmen auf das nächste Level bringt. Wir sind bereit, Sie bei jedem Schritt mit unserer technologischen Kompetenz zu unterstützen. Lassen Sie uns gemeinsam durchstarten!

SAMSUNG
BUSINESS

Maximieren Sie Ihr Geschäftspotenzial

Samsung-Devices bieten Ihnen branchenführende Sicherheitsfunktionen, nahtlose Integration und herausragende Leistung

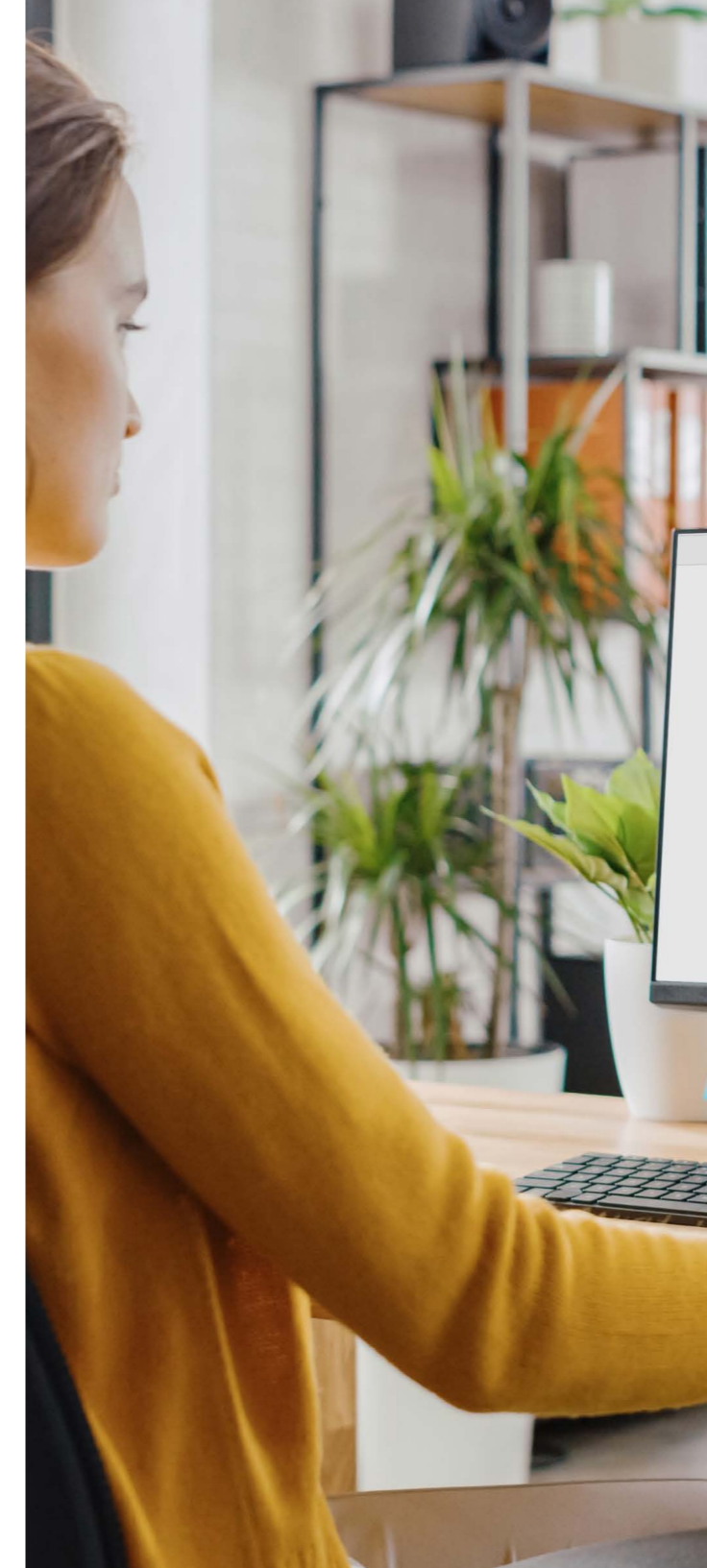
Entdecken Sie, wie Samsung-Geräte, unterstützt von MBC, Ihr Geschäft auf das nächste Level heben können. Mit branchenführender Sicherheit, nahtloser Integration und über-ragender Leistung bieten wir Ihnen die Werkzeuge, um Ihr Geschäftspotenzial voll auszu-schöpfen.

Sicherheit auf höchstem Niveau

Ihre Daten sind Ihr wertvollstes Gut. Samsung-Geräte, unterstützt von MBC, bieten mo-derne Verschlüsselung und biometrische Authentifizierung, um Ihre Informationen vor Bedrohungen zu schützen. Laut Gartner haben Unternehmen, die auf fortschrittliche Si-cherheitstechnologien setzen, ein um 30% geringeres Risiko für Datenverletzungen.

Nahtlose Integration für maximale Effizienz

Samsung und MBC ermöglichen eine nahtlose Integration Ihrer Geräte. Smartphones, Ta-blets und Smartwatches arbeiten perfekt zusammen und erleichtern die Synchronisation Ihrer Arbeitsprozesse, was zu einer Effizienzsteigerung von bis zu 40% führen kann.



Erleben Sie den Unterschied

99,9%

Zuverlässigkeit:

Samsung-Geräte sind bekannt für ihre außergewöhnliche Zuverlässigkeit und Haltbarkeit.

70%

Kundenzufriedenheit:

Eine überwältigende Mehrheit unserer Geschäftskunden zeigt sich hochzufrieden mit den Samsung-Business-Lösungen und berichtet von signifikanten Verbesserungen in ihren täglichen Abläufen

50%

Produktivitätssteigerung:

Unternehmen berichten von einer bis zu 50% höheren Produktivität durch die Nutzung von Samsung DeX und anderen innovativen Lösungen.



Entdecken Sie die Leistungsstarke Vorteile von Samsung-Geräten

01 **Höchste Sicherheit:** Samsung Knox bietet einen mehrschichtigen Schutz auf Hardware- und Softwareebene, der Ihre sensiblen Geschäftsdaten zuverlässig schützt.

02 **Nahtlose Integration:** Samsung DeX ermöglicht die Nutzung Ihrer mobilen Geräte als vollwertige Desktop-PCs, was Ihre Produktivität und Flexibilität erheblich erhöht.

03 **Beeindruckende Leistung:** Mit leistungsstarken Prozessoren und langlebigen Akkus gewährleisten Samsung-Geräte eine reibungslose und unterbrechungsfreie Nutzung über den gesamten Arbeitstag.

Positive Mitarbeiter Erfahrung Warum SAMSUNG?

In der digitalen Arbeitswelt ist die richtige Technologie entscheidend für die Zufriedenheit und Produktivität der Mitarbeiter. Samsung-Geräte bieten zahlreiche Vorteile, die eine positive Mitarbeitererfahrung fördern. Dank branchenführender Sicherheitsfunktionen wie Samsung Knox sind sensible Daten bestens geschützt. Die nahtlose Integration und benutzerfreundliche Oberfläche ermöglichen eine schnelle Einarbeitung und steigern die Effizienz. Leistungsstarke Prozessoren und langlebige Akkus garantieren eine optimale Performance, selbst bei anspruchsvollen Aufgaben.

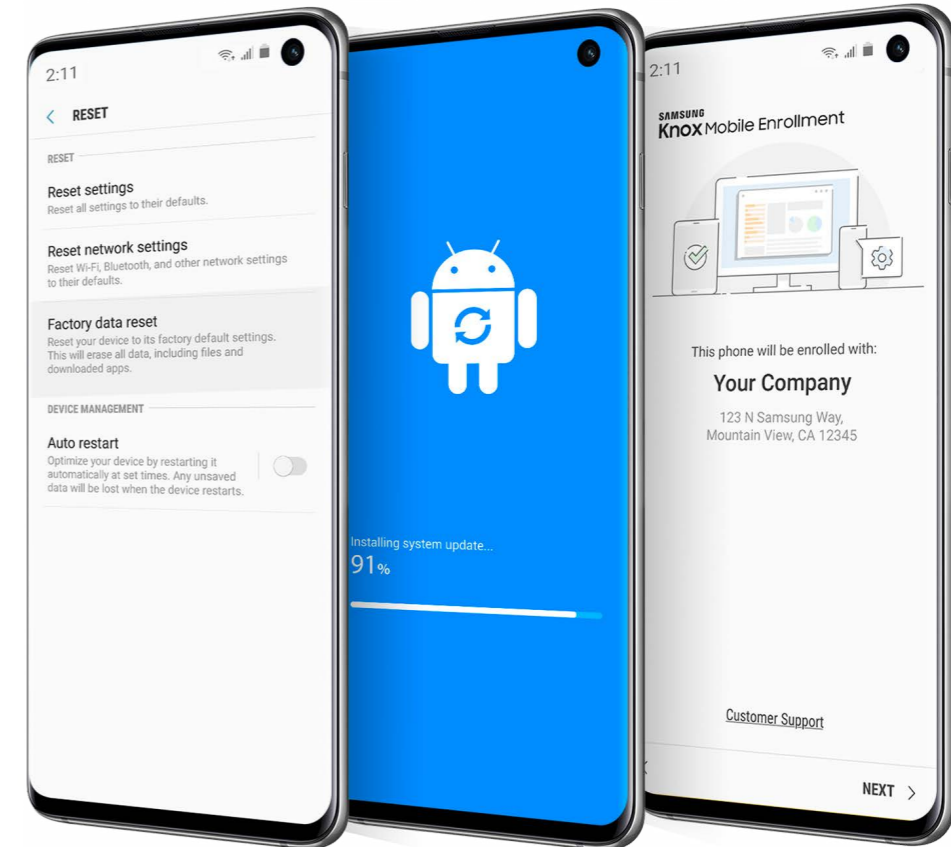
Zudem erleichtert die Kompatibilität mit Kollaborationstools wie Microsoft Teams und Google Workspace die Teamarbeit und Kommunikation. Hochwertige Displays und ergonomische Designs sorgen für komfortable Nutzung.

Knox Enrollment

Effiziente Massenregistrierung von Geräten

Effiziente und skalierbare Bereitstellung einer Vielzahl von Samsung Mobilgeräten: Die automatische Installation des EMM-Clients und die nahtlose Konfiguration des gewünschten Profils erfolgen über eine WLAN-Verbindung. Der Prozess umfasst die schnelle Provisionierung der Geräte, die Verteilung von Sicherheitsrichtlinien und Anwendungen sowie die zentrale Verwaltung und Überwachung. Diese automatisierte Methode optimiert die Bereitstellungszeit und reduziert manuelle Eingriffe erheblich.

- **Hinzufügen neuer Samsung Mobilgeräte zum EMM-System mit wenigen Klicks**
- **Funktioniert einfach über die WLAN-Verbindung**
- **Verwendung verschiedener Geräteprofile möglich**



Entdecken Sie die leistungsstarke Vorteile von Samsung-Geräten

01 Höchste Sicherheit: Samsung Knox bietet einen mehrschichtigen Schutz auf Hardware- und Softwareebene, der Ihre sensiblen Geschäftsdaten zuverlässig schützt.

02 Nahtlose Integration: Samsung DeX ermöglicht die Nutzung Ihrer mobilen Geräte als vollwertige Desktop-PCs, was Ihre Produktivität und Flexibilität erheblich erhöht.

03 Beeindruckende Leistung: Mit leistungsstarken Prozessoren und langlebigen Akkus gewährleisten Samsung-Geräte eine reibungslose und unterbrechungsfreie Nutzung über den gesamten Arbeitstag.

EMM Manage

Leistungsstarke, plattformübergreifende EMM-Lösung

Hohe mobile Sicherheit

Knox Manage ermöglicht Unternehmen, die Verwendung von Mobilgeräten nach definierten Regeln einzuschränken und so die Sicherheit vertraulicher Daten zu gewährleisten. Über 280 Richtlinien stehen zur Verfügung, darunter White- und Blacklisten für Apps und Websites sowie Regeln für die Übertragung von Apps oder Dateien. Funktionen können zeit- und personenbezogen eingeschränkt werden, beispielsweise die Sperrung der Kameras während der Arbeitszeit oder die zeitlich begrenzte Freischaltung bestimmter Funktionen.

Fernadministration und -sperrung

Mitarbeiter können IT-Administratoren bei Problemen außerhalb des Büros direkten Zugriff auf ihre Geräte gewähren, was eine schnelle Fehlersuche ermöglicht. Bei Verlust eines Geräts kann die IT-Abteilung es aus der Ferne lokalisieren, sperren, neu starten und den Inhalt löschen.

Unterstützung mehrerer Betriebssysteme

Knox Manage ermöglicht IT-Administratoren, über eine webbasierte Zentrale verschiedene Betriebssysteme per Fernzugriff zu verwalten. Unterstützt werden Android (ab Version 4.4), Windows (ab Windows 10), iOS (ab Version 8), Chrome OS und Wear OS.



Schnelle Integration:

Neue Samsung Mobilgeräte lassen sich mit nur wenigen Klicks zum EMM-System hinzufügen.

Einfach über WLAN:

Die gesamte Einrichtung und Konfiguration funktioniert reibungslos über die WLAN-Verbindung.

Flexibilität durch Profile:

Die gesamte Einrichtung und Konfiguration funktioniert reibungslos über die WLAN-Verbindung.


Automatisierte Installation:


Der EMM-Client wird automatisch installiert, was den manuellen Aufwand minimiert.

Effiziente Bereitstellung:

Optimiert die Bereitstellungszeit und reduziert manuelle Eingriffe erheblich.

**PROFITIEREN
SIE VON EINER
KOSTENFREIEN
BERATUNG!**

 0621 / 3999 777-0

 info@mbc-mannheim.de

 mbc-mannheim.de

